

PLAN DE PRODUCTION



Z-DIFFUSION

10, Av Louis Lumière, 17185 PERIGNY France
 TEL : +33 (0)5 46 44 20 88 FAX : +33 (0)5 46 45 27 55
 www.z-spars.com e-mail : z.diffusion@wanadoo.fr

RM_10.70

Mât full-batten
 Fora_Marine

Profil MAT : Z501 BOME : Z362
 INDICE-A 28/11/14
 Date : 28/10/14 N°Plan : 13080

| | | |
|--------------|----------|-----------|
| 3fils | série 40 | 12V |
| feu triwhite | | non monté |

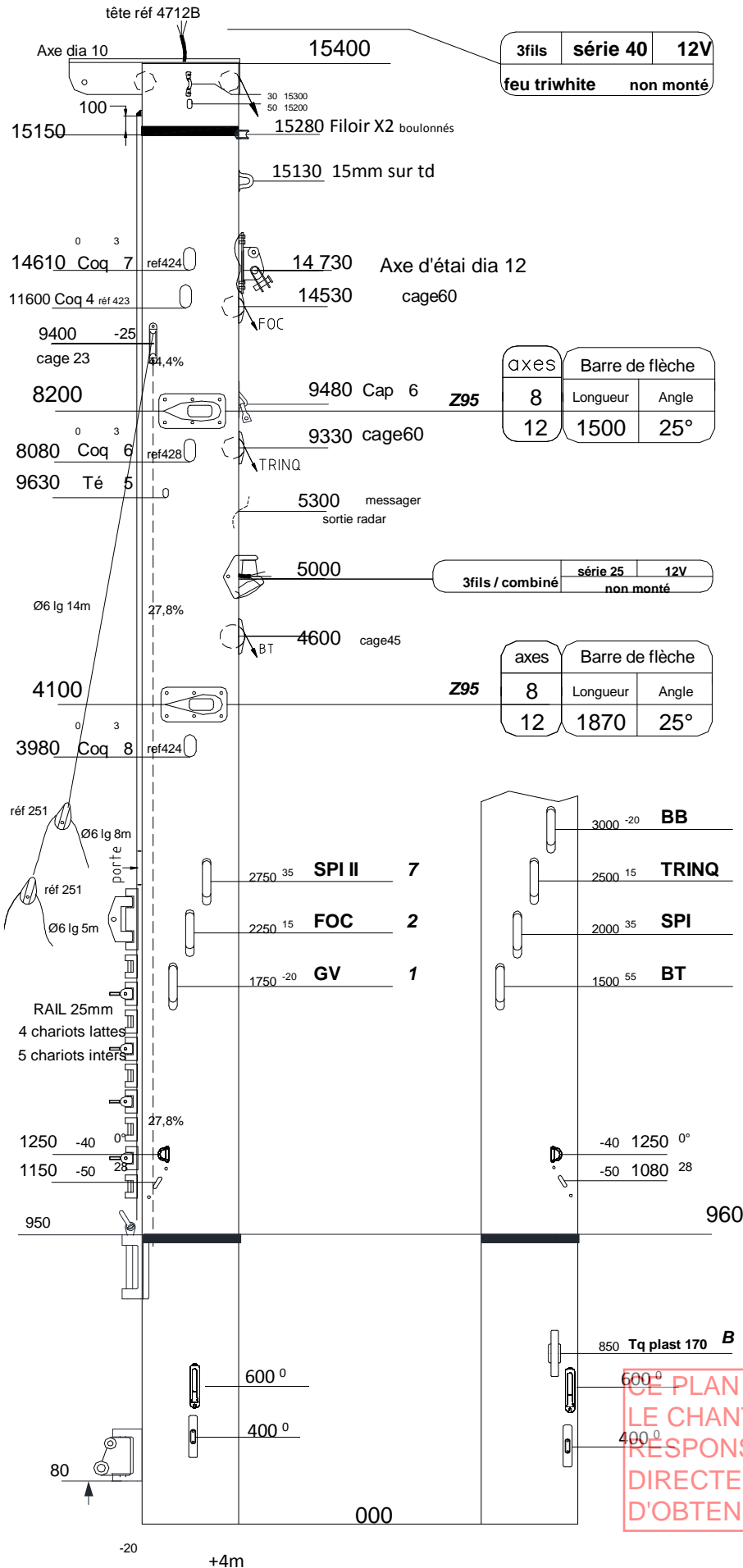
| axes | Barre de flèche | |
|------|-----------------|-------|
| | Longueur | Angle |
| 8 | | |
| 12 | 1500 | 25° |

| Sorties | |
|---------|--------|
| 1 | GV |
| 2 | FOC |
| 3 | SPI |
| 4 | BB |
| 5 | BT |
| 6 | TRINQ |
| 7 | SPI II |

| Taquets non montés | |
|--------------------|--------------|
| B | Tq plast 170 |

| axes | Barre de flèche | |
|------|-----------------|-------|
| | Longueur | Angle |
| 8 | | |
| 12 | 1870 | 25° |

| Courant | Dia | Coul | Long | Définition |
|---------|-----|------|------|------------|
| GV | 10 | N | 2+4 | Manille 8 |
| FOC | 10 | Navy | 2+4 | Manille 8 |
| SPI | | | | Messageur |
| BB | 8 | G | 2+1 | Manille 6 |
| BT | | | | Messageur |
| TRINQ | 10 | J | 2+4 | Manille 8 |
| SPI II | | | | Messageur |




CE PLAN EST TRANSMIS A TITRE INDICATIF,
 LE CHANTIER NE PEUT ENGAGER SA
 RESPONSABILITÉ. SEULES DES MESURES
 DIRECTES SUR LE BATEAU PERMETTENT
 D'OBTENIR UNE INFORMATION EXACTE

Bon pour accord:
 Date:
 (signature + tampon)

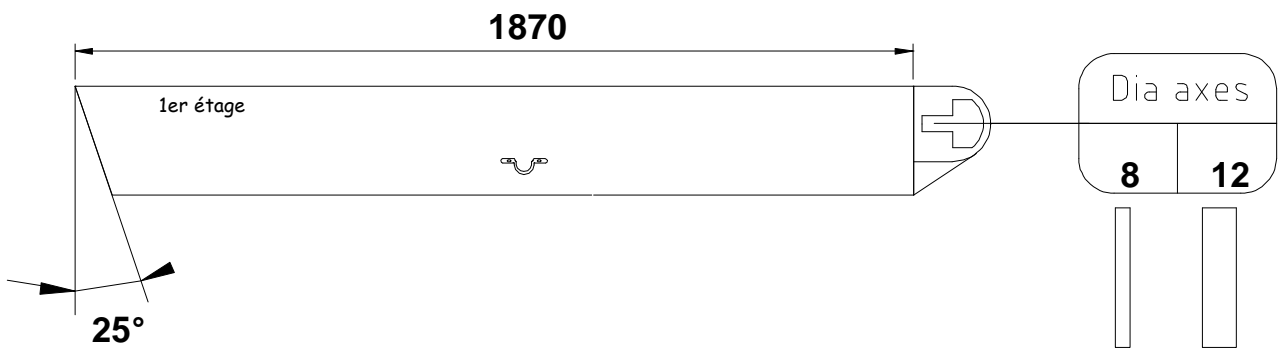
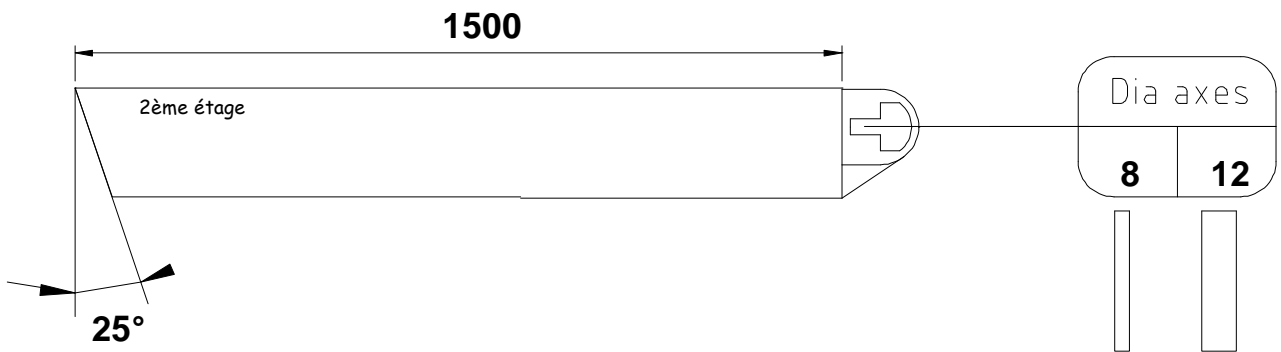
Le délai de livraison commencera à courir à réception de ce plan signé par vous

Barres de flèches

Profil Barres de flèches : **Z95**

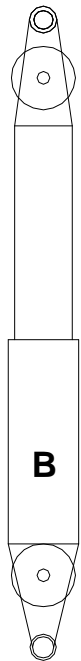
| | |
|--|----------------|
|  Z-DIFFUSION | |
| 10, Av Louis Lumière, 17185 PERIGNY France TEL : +33 (0)5 46 44 20 88 FAX : +33 (0)5 46 45 27 55 www.z-spars.com e-mail : z.diffusion@wanadoo.fr | |
| RM_10.70 Mât full-batten Fora_Marine | |
| Profil MAT : Z501 | BOME : Z362 |
| INDICE-A | 14/11/14 |
| Date : 28/10/14 | N°Plan : 33080 |

CE PLAN EST TRANSMIS A TITRE INDICATIF,
 LE CHANTIER NE PEUT ENGAGER SA
 RESPONSABILITÉ. SEULES DES MESURES
 DIRECTES SUR LE BATEAU PERMETTENT
 D'OBTENIR UNE INFORMATION EXACTE



Hale-bas rigide

Modèle: **Z551**



| | |
|----------|------------|
| Tube dia | 45 |
| Long | 590 |

| | |
|----------|------------|
| Tube dia | 57 |
| Long | 800 |

| | |
|---------|------------|
| Cordage | |
| dia | 8 |
| Long | 11m |



Z-DIFFUSION

10, Av Louis Lumière, 17185 PERIGNY France
 TEL : +33 (0)5 46 44 20 88 FAX : +33 (0)5 46 45 27 55
 www.z-spars.com e-mail : z.diffusion@wanadoo.fr

RM_10.70

Mât full-batten

Fora_Marine

Profil MAT : Z501 BOME : Z362

INDICE-A 14/11/14

Date : 03/07/14 N°Plan : 13080

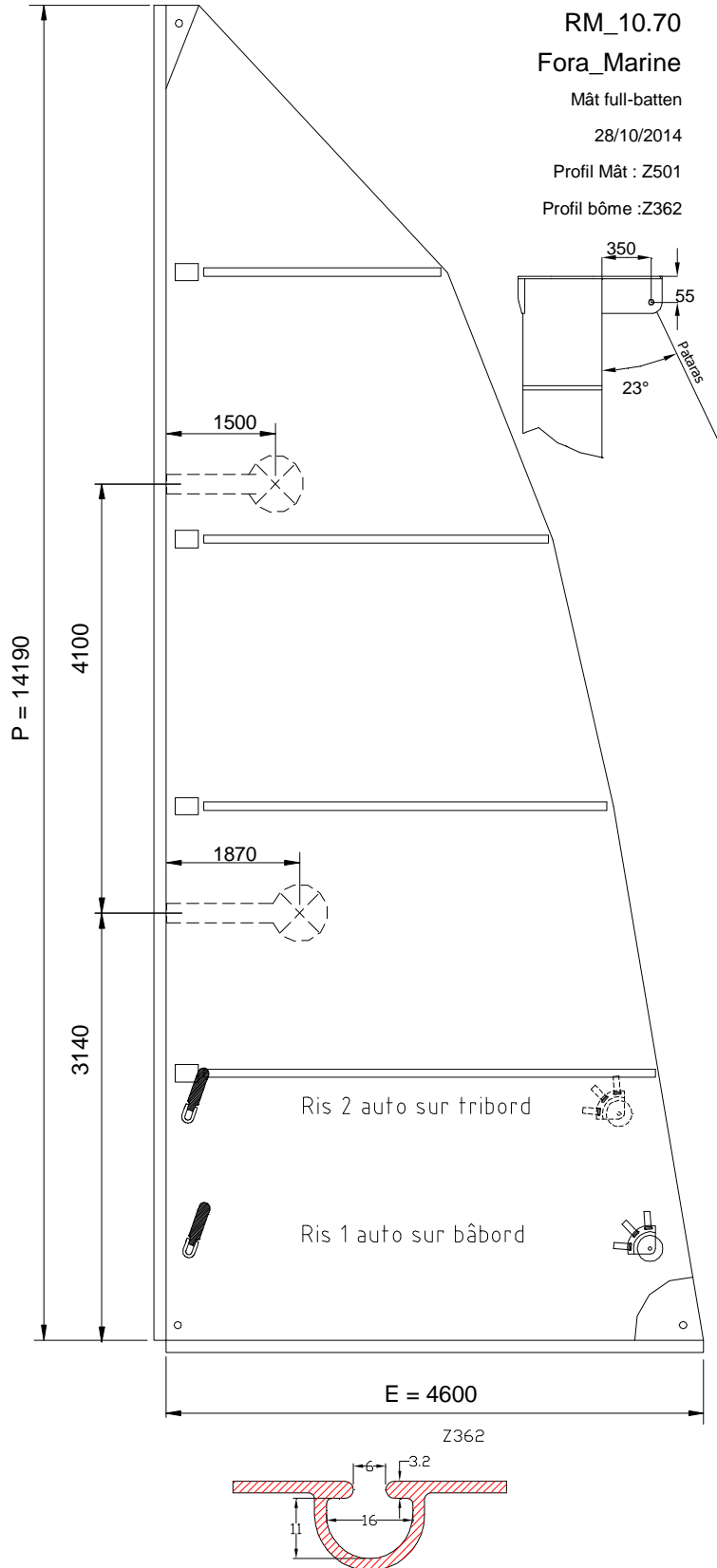
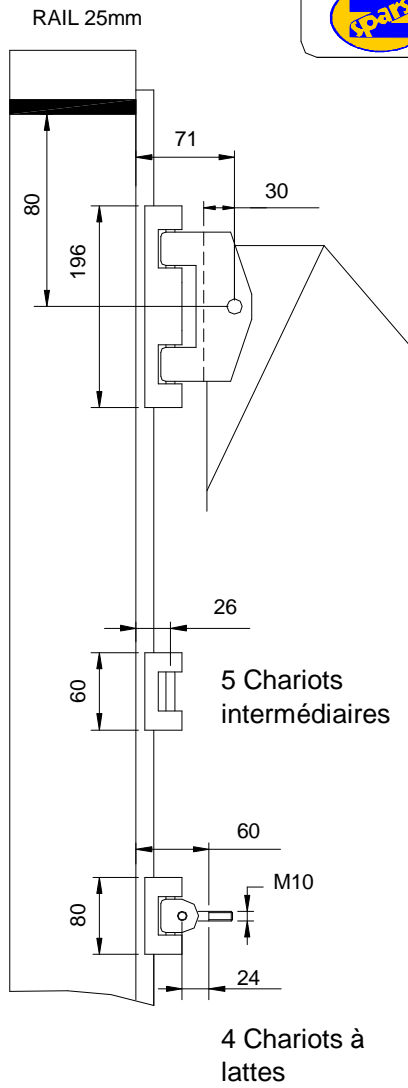
CE PLAN EST TRANSMIS A TITRE INDICATIF,
 LE CHANTIER NE PEUT ENGAGER SA
 RESPONSABILITÉ. SEULES DES MESURES
 DIRECTES SUR LE BATEAU PERMETTENT
 D'OBTENIR UNE INFORMATION EXACTE

CE PLAN EST TRANSMIS A TITRE INDICATIF,
LE CHANTIER NE PEUT ENGAGER SA
RESPONSABILITÉ. SEULES DES MESURES
DIRECTES SUR LE BATEAU PERMETTENT
D'OBTENIR UNE INFORMATION EXACTE



Z-DIFFUSION

Informations voilerie



LES VALEURS DE "P" ET "E" SONT
DES COTES MAXI, IL FAUDRA TENIR
COMPTE DE L'ETARQUAGE, DE
L'ALLONGEMENT ET D'UNE MARGE
DE SECURITE

